



U - Mount 10011



Technische Spezifikationen Technical specifications

Stand Status: 18/07/2016

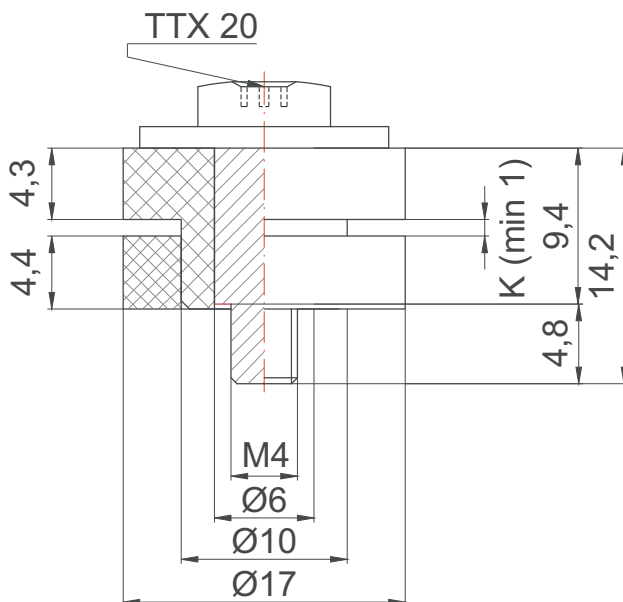
Artikelnummer Article number

um-10011

Werkstoffe Materials

- | | |
|--|--|
| <p>Metalle:</p> <ul style="list-style-type: none"> ■ Stahl, galvanisch verzinkt <p>Elastomer:</p> <ul style="list-style-type: none"> ■ SI (Silikon) - -60° ..200°C - weitere Eigenschaften siehe Datenblatt „Werkstoffeigenschaften Gummi“ auf www.sd-dresden.de | <p>Metals:</p> <ul style="list-style-type: none"> ■ steel, zinc galvanised <p>Elastomer:</p> <ul style="list-style-type: none"> ■ SI (Silicone) - -60° ..200°C - For more characteristics see „Rubber material characteristics“ on www.sd-dresden.de |
|--|--|

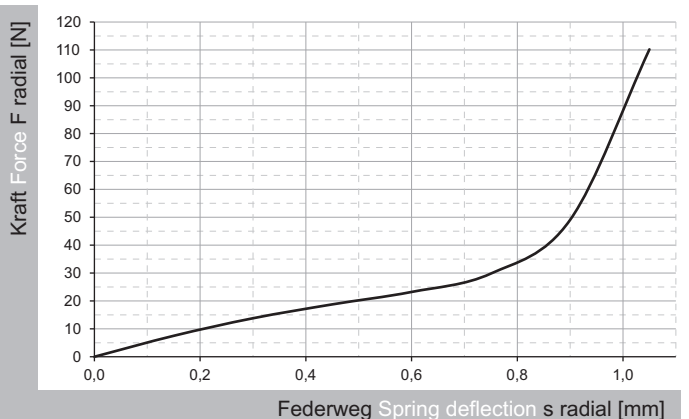
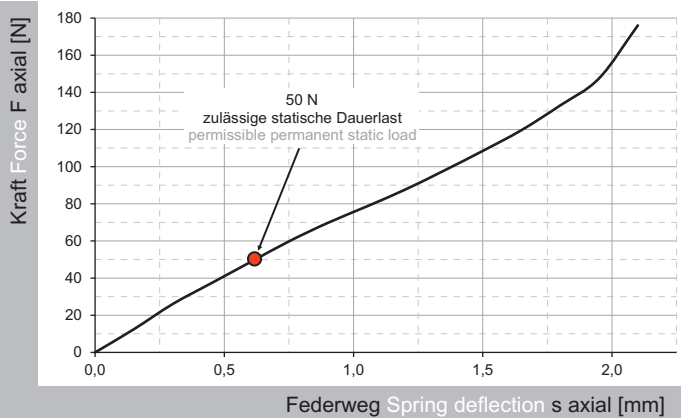
Technische Zeichnung Technical drawing



Die Angaben für Federeigenschaften und Eigenfrequenzverlauf gelten für eine Klemmhöhe K von **1 mm**. Bei abweichender Höhe kontaktieren Sie uns bitte. Sie sind Anhaltswerte und können aufgrund der Fertigungstoleranz der Elastomere etwas abweichen.

Information concerning the spring rates and resonant frequencies shall apply for a clamping height K of **1 mm**. If differing heights please contact us directly. This characteristics are reference values and may deviate slightly, depending on the production tolerance of the elastomer.

Federeigenschaften Spring characteristics



¹⁾ zulässige statische Dauerlast, der eine dynamische Wechsellast überlagert werden kann ²⁾ ca. Federrate
¹⁾ allowable permanent static load, can be layered with high dynamic alternating load ²⁾ appr. spring rate

Verlauf der Eigenfrequenz Course of resonant frequency

