



EluFlex® DE Übersicht Baureihe

Elastische Lager für Zuglasten

EINSATZ

- hängende Lagerung von schwingenden Aggregaten
- Aufnahme von Zug- und Schublasten
- für andere Lastfälle siehe EluFlex® SF, EluFlex® SB und EluFlex® ZDUM

BEISPIELE

- schwingungsisolierende hängende Lagerung von Förderanlagen an einer Geschossdecke
- Schwingungsisolierung abgehängter Zwischendecken
- elastische Aufhängung von Rohrleitungen

MONTAGE

- Lager werden mit dem Aggregat und der Decke / Oberkonstruktion verschraubt
- Alle Schraubverbindungen sind unbedingt mit einer geeigneten Schraubensicherung zu versehen (dynamische Belastungen), bitte auch die minimal notwendige Einschraubtiefe des Gewindes (Tabelle und Datenblatt) beachten !

EIGENSCHAFTEN

- robust mit langer Lebensdauer, wartungsfrei
- sehr korrosionsbeständig: 1.000 Stunden Salzsprühnebeltest DIN EN 9227 NSS & AASS mit Klasse B nach DIN EN ISO 8993
- hocheffiziente Schwingungs- und Stoßisolierung
- mechanisch abreißsicher
- elastische Durchschlagsicherung axial in Richtung Zug (> +/-5g)

MATERIALIEN

- Metalle: Aluminiumlegierung, farbig eloxiert
- Elastomer: NR (Naturkautschuk), andere auf Anfrage

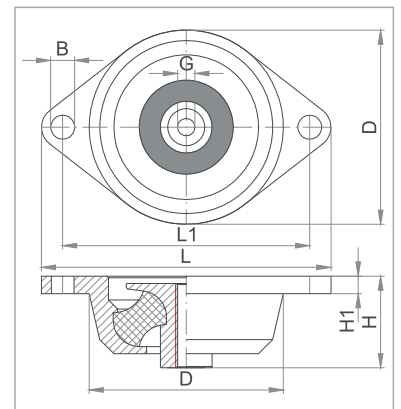
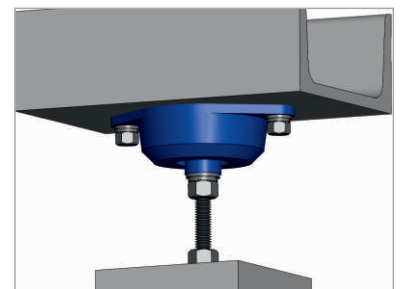
AUSWAHL

Die zulässigen Belastungen, Abmessungen und schwingungstechnischen Angaben entnehmen Sie bitte der Tabelle.

Alle Lager verfügen über einen großen Lastbereich geringer Eigenfrequenz, so dass Sie sich auch an evtl. vorhandenen Schnittstellen (Gewinde und Abmessungen) orientieren können.

Wir unterstützen Sie bei der Auswahl, gern auch mit schwingungstechnischen Berechnungen / Nachweisen.

Kontaktieren Sie uns hierzu bitte !



Programm													
Bezeichnung	Artikelnummer	m_{max}^1 [kg]	$s(m_{max})^2$ [mm]	$f_0(m_{max})^3$ [Hz]	G^4 [mm]	T^5 [mm]	H^6 [mm]	H1 [mm]	D [mm]	L [mm]	L1 [mm]	B [mm]	Gewicht [kg]
EluFlex® 40-25 DE	920500	25	3,0	11,0	M6x19	15	21	4	45	72	60	6,8	0,050
EluFlex® 50-50 DE	920501	50	4,2	11,2	M6x23	15	26	5	55	82	70	6,8	0,080
EluFlex® 60-100 DE	920502	100	3,5	10,8	M8x32	20	34	7	65	101	85	9,0	0,160
EluFlex® 70-200 DE	920503	200	5,0	9,9	M10x38	30	40	8	75	111	95	9,0	0,220
EluFlex® 90-300 DE	920504	300	7,0	8,2	M12x45	35	49	10	95	130	110	9,5	0,430
EluFlex® 120-500 DE	920505	500	8,0	8,0	M16x55	45	61	12	115	170	140	11,5	0,820

¹ zulässige statische Dauerlast, der eine dynamische Wechsellast überlagert werden kann, ² ca. Einfederung bei zulässiger Dauerlast, ³ ca. Eigenfrequenz bei zulässiger Dauerlast, ⁴ oberes Gewinde und maximale Einschraubtiefe, ⁵ minimal notwendige Einschraubtiefe Gewinde, ⁶ Gesamthöhe unbelastet

Weitere technische Angaben (Kraft- / Weg- Kennlinien, Verlauf der Eigenfrequenzen usw.) entnehmen Sie bitte den Typ- spezifischen Dokumentationen.

Stand: 15/02/2018