



Kranpuffer Gummi
Crane buffer rubber
Typ GP-QP

Datenblatt - data-sheet

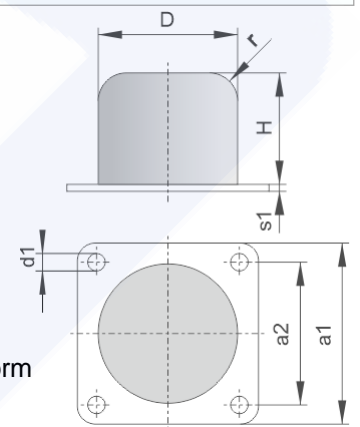
Stand - status: 24.09.2019

Artikelnummer - article no.: **100005**

Kurzbezeichnung - marking: **GP-QP-080X063-S=5-NR70-Ø9**

Abmessungen - dimensions:

| | | |
|-----------------------------------|---|--------|
| Durchmesser - diameter D | = | 80 mm |
| Höhe - height H | = | 63 mm |
| Breite - width a1 | = | 100 mm |
| Lochabstand - hole spacing a2 | = | 80 mm |
| Durchmesser - diameter d1 | = | 9 mm |
| Radius - radius r | = | 16 mm |
| Metallstärke - metal thickness s1 | = | 5 mm |



Werkstoffe - materials:

| | |
|-------------------------------|--|
| Gummi - rubber: | NR schwarz - black |
| Gummihärte - rubber-hardness: | 70 °Shore A (hart - hard) |
| Metalle - metals: | Stahl verzinkt (zinc-plated steel) -RoHs konform |

Belastungswerte - level of stress:

| | |
|------------------------------------|--|
| max. Arbeitsaufnahme - max. power | 560 J |
| max. Endkraft - max. final-force | 60 kN (Kraft-Weg Kennlinie siehe Anhang) |
| max. Einfederung - max. deflection | 35 mm |

Achtung, die angegebenen Belastungswerte sind Richtwerte für die axiale Druckbelastung, sie können aufgrund der fertigungsbedingten Toleranz der Gummihärte etwas abweichen. Zulässig sind nur axiale Drucklasten mit einem Winkel bis max. 4° zur Mittelachse. Attention, specified datas for level of stress are guide-values, they can slightly differ depending on production tolerances. Only compressive loads are generally permitted, with a maximum angle up to 4° from the middles axis.

Toleranzen / Festigkeiten – tolerances, strength:

zulässige Maßabweichungen nach DIN ISO 3302-1 Teil 1 Klasse M3, zulässige Abweichungen Gummihärte: ± 5° Shore A, Festigkeitsklasse Metalle nach DIN ISO 898 Teil 2: 5.6 (**bitte zulässiges Anzugmoment beachten!**) dimensional tolerances specified in DIN ISO 3302-1 part 1 class M3, rubber-hardness tolerances: ± 5° Shore A, strength class specified in DIN ISO 898 part 2: 5.6 (**please note the coherent tightening torques!**)

Gummieigenschaften – rubber-characteristics:

| Gummi - rubber | | Hauptmerkmale / Beständigkeit gegen – main features / resistance against | | | | | |
|-------------------|----------------------------------|--|---------------------------|----------------------|---------------------------|----------------------------|---------------------------------|
| Kürzel - shortcut | Handelsname - trading name | Temperatur - temperature | Öl - oil | Benzin - gasoline | Ozon - ozone | Säure ¹⁾ - acid | Zugdehnung – tensile elongation |
| NR | Naturkautschuk natural rubber | -30°...+80°C | gering - low | keine - not | befriedigend - satisfying | gering - low | 600% |
| SBR | Buna-Styrol Butadien | -30°...+80°C | gering - low | keine - not | befriedigend - satisfying | gering - low | 450% |
| CR | Neoprene | -20°...+110°C | gut - well | gering - low | sehr gut – very good | gut - well | 450% |
| NBR | Perbunan | -30°...+120°C | ausgezeichnet - excellent | sehr gut – very good | befriedigend - satisfying | befriedigend - satisfying | 450% |
| EPDM | Keltan, Buna AP | -30°...+130°C | gering - low | gering - low | ausgezeichnet - excellent | gut - well | 450% |
| SI | Silikon | -60°...+200°C | befriedigend - satisfying | gering - low | befriedigend - satisfying | befriedigend - satisfying | 500% |

weitere Eigenschaften auf Anfrage – other characteristics on request

¹⁾ entscheidend ist die Art der Säure und deren Konzentration
¹⁾ significant ist type of acid and their concentration

Prüfprotokoll

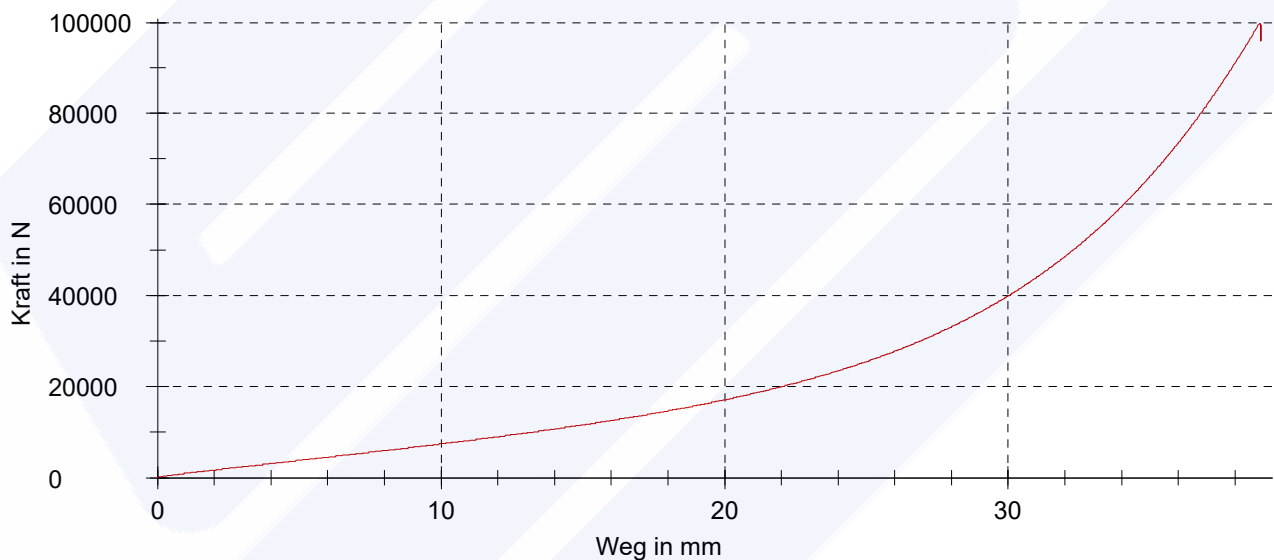
Art und Bezeichnung : F-s Prüfung statisch Prüfer : Arne Waag

Vorkraft : 50 N

Prüfergebnisse:

| Legende | Nr | Probe | Type | Messdatum | Bem | Vorkraft N | h ₀ mm | dL(60kN) _{Bel} mm |
|---------|----|--------|---------------------------|-----------|--------|---------------|----------------------|-------------------------------|
| | 4 | 100005 | GP-QP-080x063-S=5-NR70-Ø9 | 06/05/19 | 76° ag | 50 | 67,81 | 34,07 |

Seriengrafik:



Statistik:

| | |
|-----------|--|
| Serie | |
| n = 1 | |
| \bar{x} | |