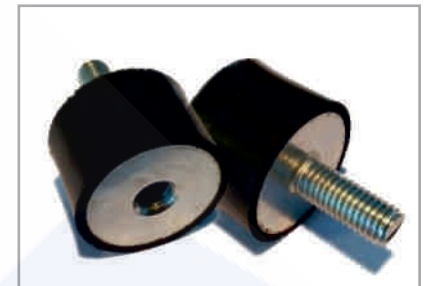




## Gummipuffer mit beidseitigem Gewinde Typ GP-BZ (Aussen- und Innengewinde)



### Gummi Metall Puffer zur beidseitigen Befestigung - Lagerliste -

#### BESCHREIBUNG / MONTAGE

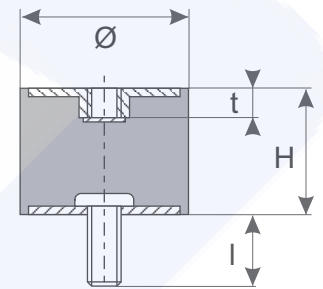
- Standard Gummi Metall Lager für beidseitig elastische Befestigungen

#### PROGRAMM

- Ausführungen in unterschiedlichsten Abmessungen, Gummiarten und Gummihärten
- Tabelle enthält nur einen **kleinen Auszug (ca. 5%)** aus unserem Lieferprogramm
- bei abweichenden Abmessungen oder Anforderungen fragen Sie uns bitte an

#### WERKSTOFFE (Standard)

- Metalle: Stahl verzinkt (andere wie Edelstahl auf Anfrage)
- Gummi: NR (Naturkautschuk) (andere Gummiausführungen auf Anfrage)



Datenblätter der einzelnen Puffer mit Belastungswerten für Schub finden Sie auf unserer Webseite.

ArtikelNr	Abmessungen		Gewinde	Gewinde-		Gummi- härte	Belastungswerte bei Druckbeanspruchung		
	Ø [mm]	Höhe H [mm]		Länge l [mm]	Tiefe t [mm]		zul. Dauerlast <sup>1)</sup> F <sub>max</sub> [N]	bei Einfederung <sup>2)</sup> S <sub>max</sub> [mm]	Federrate <sup>3)</sup> C <sub>axial</sub> [N/mm]
121270	6	7	M3	6	3	mittel	19	0,50	37
120272	8	8	M3	6	3	weich	18	0,7	26
110325						mittel	29	0,7	40
110764						hart	42	0,5	82
121868	10	10	M4	10	4	mittel	37	0,6	56
110225						hart	71	0,6	105
110384	15	15	M4	13	4	weich	77	2,0	39
100440						mittel	82	1,25	56
120275						hart	178	1,25	125
123074	20	15	M6	12	5	weich	150	1,0	148
120042				18		mittel	200	1,0	190
123710				20		hart	470	1,0	384
110140		20	M6	18	5	weich	120	2,0	59
100522						mittel	190	2,0	88
120277						15	hart	350	1,5
100853		25	M6	18	5	weich	120	3,0	40
110002						mittel	220	3,0	66
120342						hart	355	2,5	130
120414	25	15	M6	18	5	weich	200	1,0	207
100553						mittel	330	1,0	295
110419		20	M6	18	5	weich	200	2,0	96
100776						mittel	360	2,0	168
110475						hart	690	2,0	321
100593		25	M6	18	5	mittel	350	3,0	109
110202						hart	610	2,5	233

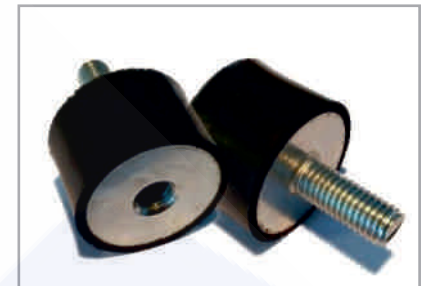
<sup>1)</sup> zulässige statische Dauerlast (kann durch dyn. Stoßlast überlagert werden)

<sup>2)</sup> Messwerte, können durch Toleranz der Gummihärte etwas abweichen



## Gummipuffer mit beidseitigem Gewinde Typ GP-BZ (Aussen- und Innengewinde)

### Gummi Metall Puffer zur beidseitigen Befestigung - Lagerliste -



ArtikelNr	Abmessungen		Gewinde	Gewinde-		Gummi- härte	Belastungswerte bei Druckbeanspruchung		
	Ø [mm]	Höhe H [mm]		Länge l [mm]	Tiefe t [mm]		zul. Dauerlast <sup>1)</sup> F <sub>max</sub> [N]	bei Einfederung <sup>2)</sup> S <sub>max</sub> [mm]	Federrate <sup>3)</sup> C <sub>axial</sub> [N/mm]
120072	25	30	M6	18	5	weich	210	4,0	52
110667						mittel	380	4,0	88
100940	30	20	M8	23	5	weich	275	1,5	181
100509						mittel	775	1,5	475
120879						hart	640	1,0	596
120430		30	M8	23	5	weich	220	2,5	80
120488						mittel	430	2,5	156
110445						hart	790	2,5	290
124411	40	M8	20	5	weich	340	6,0	56	
100990			23		mittel	490	5,0	89	
120762	40	30	M8	23	5	weich	450	3,0	134
100824						mittel	870	3,0	259
100658						hart	1.700	3,0	488
120977		40	M8	23	5	weich	500	5,0	100
110972						mittel	890	5,0	172
100822						hart	1.490	5,0	276
122956		20	M8	23	5	mittel	920	7,0	121
110678		50				M10	28	8	weich
100482			mittel	2.400	0,6				4.300
100671			hart	1.180	0,6				2.066
122156	50	30	M10	28	8	weich	870	3,5	250
110520						mittel	1.500	2,5	558
110466						hart	2.070	2,5	718
120652		40	M10	28	8	weich	800	5,0	158
110115						mittel	1.680	5,0	295
100638						hart	2.870	4,0	583
100606	45	M10	28	8	mittel	1.500	5,0	254	
120360	50				M10	28	8	weich	850
100994		mittel	1.600	7,0				206	
122070		hart	3.400	7,0				442	
121378	60	40	M10	28	8	mittel	2.450	5,0	437
122160		50				weich	1.100	7,0	166
120651						mittel	2.450	7,0	306
110971	70	45	M10	28	8	mittel	3.280	6,0	469
133071						hart	7.900	5,0	1.393

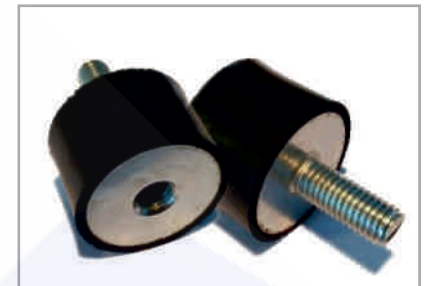
<sup>1)</sup> zulässige statische Dauerlast (kann durch dyn. Stoßlast überlagert werden)

<sup>2)3)</sup> Messwerte, können durch Toleranz der Gummihärte etwas abweichen



## Gummipuffer mit beidseitigem Gewinde Typ GP-BZ (Aussen- und Innengewinde)

### Gummi Metall Puffer zur beidseitigen Befestigung - Lagerliste -



ArtikelNr	Abmessungen		Gewinde	Gewinde-		Gummi- härte	Belastungswerte bei Druckbeanspruchung		
	Ø [mm]	Höhe H [mm]		Länge l [mm]	Tiefe t [mm]		zul. Dauerlast <sup>1)</sup> F <sub>max</sub> [N]	bei Einfederung <sup>2)</sup> s <sub>max</sub> [mm]	Federrate <sup>3)</sup> C <sub>axial</sub> [N/mm]
110943	75	40	M12	37	10	weich	2.700	5,0	520
100924						mittel	3.350	4,0	823
120871						hart	5.970	4,0	1.190
121319		55	M12	37	10	weich	2.000	7,0	277
110313						mittel	3.580	7,0	445
100542						hart	5.350	6,0	819
120209	100	40	M16	43	14	weich	3.050	2,5	1.203
124367				42		mittel	4.500	2,5	1.756
100605				41		hart	6.900	2,5	2.883
100779		55	M16	43	14	mittel	4.500	6,0	771
100067				41		hart	13.700	6,0	2.260

<sup>1)</sup> zulässige statische Dauerlast (kann durch dyn. Stoßlast überlagert werden)

<sup>2)</sup> Messwerte, können durch Toleranz der Gummihärte etwas abweichen