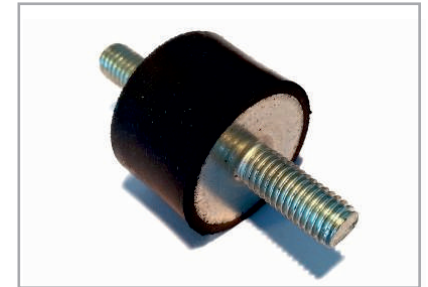




## Gummipuffer mit beidseitigem Gewinde Typ GP-AZ

### Gummi Metall Puffer zur beidseitigen Befestigung - Lagerliste -



#### BESCHREIBUNG / MONTAGE

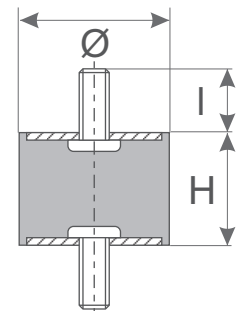
- Standard Gummi Metall Lager für beidseitig elastische Befestigungen

#### PROGRAMM

- Ausführungen in unterschiedlichsten Abmessungen, Gummiarten und Gummihärten
- Tabelle enthält nur einen **sehr kleinen Auszug (ca. 2%)** aus unserem Lieferprogramm
- bei abweichenden Abmessungen oder Anforderungen fragen Sie uns bitte an

#### WERKSTOFFE (Standard)

- Metalle: Stahl verzinkt (andere wie Edelstahl auf Anfrage)
- Gummi: NR 55...60° Shr A (mittelhart)
- andere Gummi- und Härteausführungen auf Anfrage



ArtikelNr	Abmessungen				Druckbeanspruchung		
	Ø [mm]	Höhe H [mm]	Gewinde	-länge l [mm]	Federrate <sup>1)</sup> c [N/mm]	zul. Last <sup>2)</sup> F <sub>max</sub> [N]	bei Einfederung <sup>1)</sup> s <sub>max</sub> [mm]
120 596	6	7	M3	6	24	24	1,0
110 004	8	8	M3	6	29	38	1,2
110 005	10	10	M4	10	35	55	1,5
110 994	15	15	M4	13	53	135	2,3
100 425	20	15	M6	18	115	290	2,3
100 504		20			77	235	3,0
100 502		25			51	220	3,8
110 672	25	15	M6	18	250	410	1,5
100 545		20			135	400	3,0
100 730		25			93	385	3,8
110 568		30			72	370	4,5
110 123	30	20	M8	23	198	625	3,0
110 041		30			136	620	4,5
120 486		40			78	530	6,0
103 294	40	30	M8	23	223	1.040	4,5
110 508		40			170	1.020	6,0
125 556		50			114	980	7,5
110 025	50	20	M10	28	835	1.700	2,0
110 255		30			426	1.340	3,0
120 538		40			250	1.520	6,0
100 918		45			205	1.470	6,8
120 097		50			207	1.590	7,5
100 062	60	40	M10	28	536	3.090	6,0
120 639		50			262	2.300	7,5
110 048	70	45	M10	28	549	3.650	6,8
100 891	75	40	M12	37	681	2.940	4,0
110 501		55			387	3.200	8,3
120 724	100	40	M16	41	1.788	7.050	4,0
110 802		55			862	4.860	5,5

<sup>1)</sup>Anhaltswerte, können durch Toleranz der Gummihärtete etwas abweichen

<sup>2)</sup>zulässige statische Dauerlast (kann durch dyn. Stoßlast überlagert werden)