

Scheiben und Zentrierscheiben

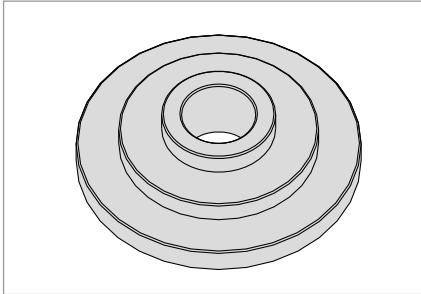


Abb. 1 Scheiben und Zentrierscheiben

Produktbeschreibung

Scheiben und Zentrierscheiben sind einfache und kostengünstige Zusatzelemente. Diese sind in verschiedenen Abmessungen erhältlich.

Produktvorteile

- Robust
- Montagefreundlich
- Optional
- RoHS-konform.

Anwendung

Scheiben und Zentrierscheiben werden vielfach als Anschlagelament gegen Elastomerpolster ausgewählter Konuslager, MO-Lager oder Ultrabuchsen eingesetzt.

Werkstoff

Stahl

min. 270 N ... 340 N

Einsatzbereich

Durchmesser, außen in mm

35, 40, 48, 50, 60, 70, 75, 80, 100, 104, 110

Die Gewichtslast sollte in Längsachse aufgenommen werden.

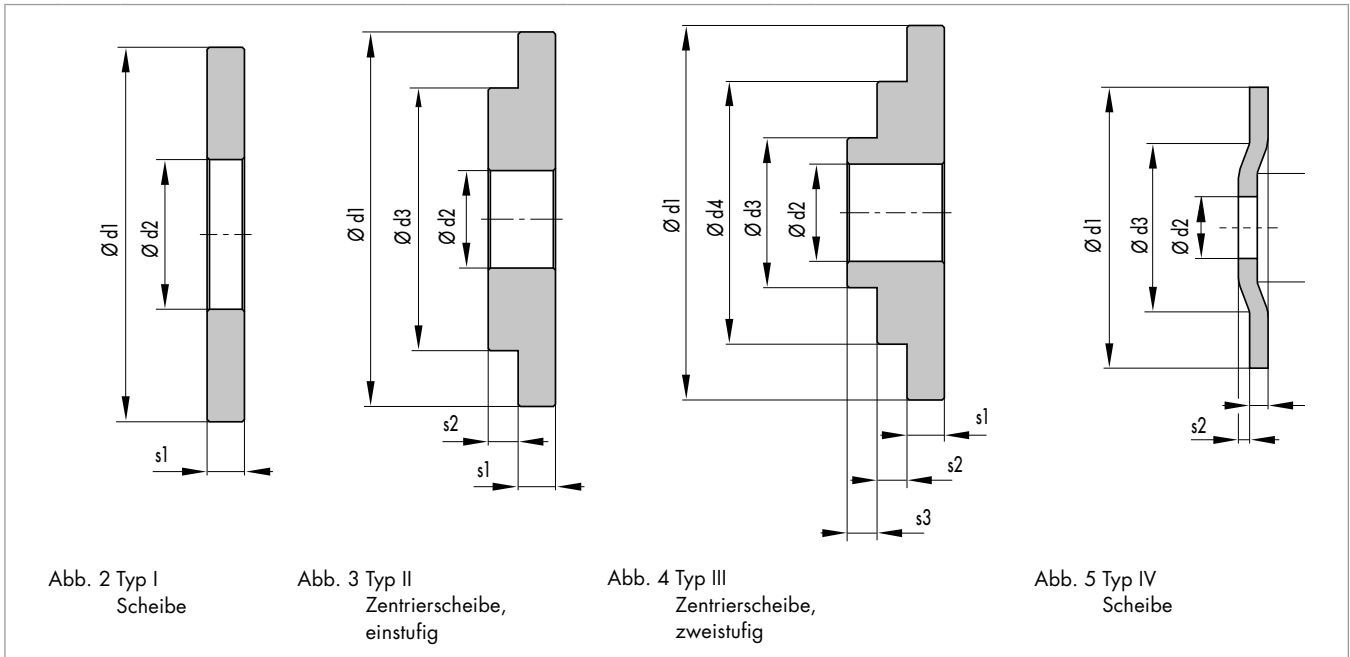
Konstruktionshinweise

Die Scheiben bzw. Zentrierscheiben sind Zusatzkomponenten, die aus einem zylindrischen Halbzeug mit zentraler Durchgangsbohrung und einseitig gestuften Absätzen bestehen.

Einbau & Montage

- Für die Montage werden Schrauben und zugehörige Elemente nach DIN empfohlen.

Artikelliste



Außen Ø		Loch Ø						Dicke			Erzeugnis-Nr.	Typ	Werkstoff	Art.-Nr.	passend zu Erzeugnis	Korrosionsschutz	
d1	Tol.	d2	Tol.	d3	Tol.	d4	Tol.	s1	s2	s3							
[mm]	[mm]	[mm]	[mm]	[mm]	[mm]	[mm]	[mm]	[mm]	[mm]	[mm]							
40	±0,7	9,0	±0,5	-	-	-	-	2,5	-	-	039 18 753/212	I	270	49041777	3918753	Fe//Zn 8Znph/r/3	○
50	±0,7	11,0	±0,5	-	-	-	-	2,5	-	-	039 18 755/212	I	270	49041776	3918754/ 3918755/ 3918765	Fe//Zn 8Znph/r/3	○
70	±1	13,0	±0,5	-	-	-	-	3,0	-	-	039 18 768/212	I	270	49041778	3918768/ 3918769	Fe//Zn 8Znph/r/3	○
75	±1	16,2	0,3	-	-	-	-	4,0	-	-	040 18 922/101	I	270	49032678	5718075/ 5718228	Fe//Zn12Znph/r/3	○
100	-1,5	23,8	±0,2	-	-	-	-	6,3	-	-	039 18 766/212	I	270	49041775	3918766	Fe//Zn 8Znph/r/3	○
35	±1,0	17,0	±0,2	28,0	-0,2	0	-	4,0	2	0	040 18 038/101	II	340	97139	5718060	Fe//Zn12Znph/r/3	●
48	±0,5	10,5	±0,2	15,0	r6	0	-	5,0	5	0	057 18 001/204	II	270	49056605	5718001HD	Fe//Zn12Znph/r/3	○
60	±1,0	12,7	0,2	24,5	-0,2	0	-	5,0	3	0	040 18 039/101	II	340	97138	5718226	Fe//Zn12Znph/r/3	●
75	±1,0	20,2	0,25	35,0	-0,2	0	-	5,0	3	0	040 18 036/101	II	340	97141	5718013	Fe//Zn12Znph/r/3	●
104	±1,0	17,0	0,2	46,0	-0,2	0	-	5,0	3	0	040 18 037/101	II	340	97140	5718060	Fe//Zn12Znph/r/3	●
110	±1	24,1	0,2	45,9	-0,2	0	-	6	4	0	040 18 035/101	II	340	97142	5718019 5718019 HD	Fe//Zn12Znph/r/3	●
80	2	16,5	0,3	31,0	r6	43	-0,2	5	11	5	057 18 756/223	III	340	511927	5718756/ 5718757	Fe//Zn12Znph/r/3	●
75	±1	16,5	-0,3	45,0	±2,0	29	mind.	5	3	-	040 18 917/101	IV	270	49026836	5718075/ 5718228	Fe//Zn8//C	●

● Ab Lager verfügbar ○ Auf Anfrage: Werkzeug vorhanden, kurzfristig lieferbar