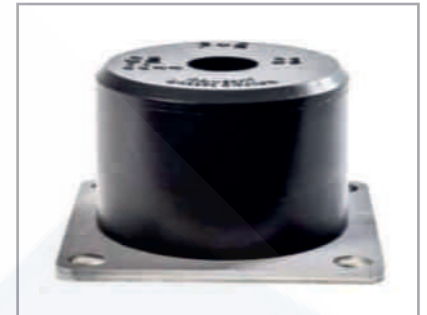




## Zell-Aufsetz-Puffer (ZA-RP / ZA-QP / ZA-ME)

### Aufsetzpuffer aus Zell-BM (gemäß EU-Norm EN 81-20 / -50)



#### BESCHREIBUNG / MONTAGE

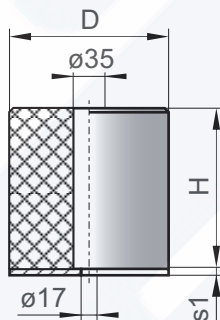
- Baureihe wartungsfreier Aufsetzpuffer aus Zell-BM gemäß der neuen EU-Norm EN 81-20 / -50
- verwendet bevorzugt im Aufzugs- und Kranbau
- Einsatz auch in Gebieten mit erhöhter Luftfeuchtigkeit wie z.B. in Tropengebieten
- 3 Bauformen ermöglichen unterschiedliche Arten der Befestigung

#### Eigenschaften

- starke Dämpfung sowie hohe Arbeitsaufnahmen
- maximale Verformbarkeit bei geringer Querdehnung
- Abdeckung von weiten Lastbereichen
- gute Beständigkeit gegen mineralische Öle und Fette
- gute Beständigkeit gegenüber Ozon, UV und energiereicher Strahlung
- Temperaturbereich von - 30 °C bis + 80 °C
- die zulässigen Lastbereiche werden für jeden Aufsetzpuffer-Typ durch die Bescheinigungs-Nr. des TÜV dokumentiert
- für jeden Aufsetzpuffer-Typ kann eine EG-Baumusterprüfbescheinigung zur Verfügung gestellt werden

#### AUSWAHL

- die Auswahl erfolgt typischerweise nach der Belastung
- für Aufzüge mit geringeren Geschwindigkeiten als die für die Baumusterprüfung zugrunde gelegte maximale Nenngeschwindigkeit ( $V_{nmax}$ ) gilt der gleiche Lastbereich, wenn die Lasten aus Kabine/Nutzlast oder Gegengewicht innerhalb der Werte für  $m_{max}$  und  $m_{min}$  liegen



**Typ RP**  
runde Platte  
(Befestigung durch  
die Hohlbohrung)

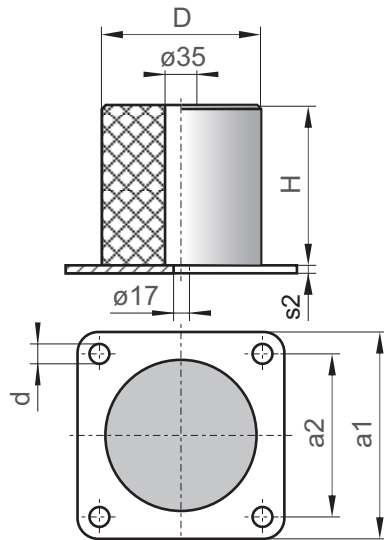


Artikelnummer	Bezeichnung	D [mm]	H [mm]	Abmessungen		Belastung <sup>1)</sup>	
				s1 [mm]	TÜV Kennziffer	$m_{min}$ [kg]	$m_{max}$ [kg]
130434	ZA-RP-080X080	80	80	4	44 208 12 1262 03	180	600
130435	ZA-RP-100X080	100	80	4	44 208 12 1262 05	220	700
130436	ZA-RP-100X080	100	80	4	44 208 12 1262 06	330	1.250
130437	ZA-RP-125X080	125	80	4	44 208 12 1262 07	600	1.850
130438	ZA-RP-140X080	140	80	6	44 208 12 1262 08	450	1.550
130439	ZA-RP-165X080	165	80	6	44 208 12 1262 09	650	2.700
130440	ZA-RP-220X080	220	80	6	44 208 12 1262 10	1.500	5.500

<sup>1)</sup> für einen Puffer und Nenngeschwindigkeit  $v_{max} = 1,00$  m/s



## Zell-Aufsetz-Puffer (ZA-RP / ZA-QP / ZA-ME)

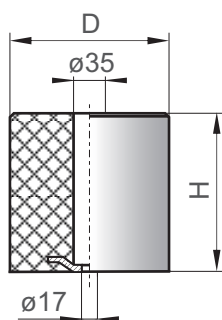


**Typ QP**  
quadratische Platte  
(Befestigung über 4  
Bohrungen im  
Flansch)



Artikelnummer	Bezeichnung	Abmessungen						TÜV Kennziffer	Belastung <sup>1)</sup>	
		D [mm]	H [mm]	s2 [mm]	d [mm]	a1 [mm]	a2 [mm]		m <sub>min</sub> [kg]	m <sub>max</sub> [kg]
130441	ZA-QP-080X080	80	80	4	12	105	80	44 208 12 1262 03	180	600
130442	ZA-QP-100X080	100	80	6	14	130	100	44 208 12 1262 05	220	700
130443	ZA-QP-100X080	100	80	6	14	130	100	44 208 12 1262 06	330	1.250
130444	ZA-QP-125X080	125	80	6	18	155	125	44 208 12 1262 07	600	1.850
130445	ZA-QP-140X080	140	80	6	18	180	140	44 208 12 1262 08	450	1.550
130446	ZA-QP-165X080	165	80	6	18	205	165	44 208 12 1262 09	650	2.700
130447	ZA-QP-220X080	220	80	6	18	260	220	44 208 12 1262 10	1.500	5.500

<sup>1)</sup> für einen Puffer und Nenngeschwindigkeit v<sub>max</sub> = 1,00 m/s



**Typ ME**  
mit eingeschäumtem  
Metalleinleger  
(Befestigung durch  
die Hohlbohrung)



Artikelnummer	Bezeichnung	Abmessungen		TÜV Kennziffer	Belastung <sup>1)</sup>	
		D [mm]	H [mm]		m <sub>min</sub> [kg]	m <sub>max</sub> [kg]
130448	ZA-ME-080X080	80	80	44 208 12 1262 03	180	600
130449	ZA-ME-100X080	100	80	44 208 12 1262 05	220	700
130450	ZA-ME-100X080	100	80	44 208 12 1262 06	330	1.250
130451	ZA-ME-125X080	125	80	44 208 12 1262 07	600	1.850
130452	ZA-ME-140X080	140	80	44 208 12 1262 08	450	1.550
130453	ZA-ME-165X080	165	80	44 208 12 1262 09	650	2.700
130454	ZA-ME-220X080	220	80	44 208 12 1262 10	1.500	5.500

<sup>1)</sup> für einen Puffer und Nenngeschwindigkeit v<sub>max</sub> = 1,00 m/s