



## Anschlagpuffer konisch (GP-DK / GP-EK)

### Gummi Metall Puffer zur einseitigen Befestigung



#### BESCHREIBUNG / MONTAGE

- Standard Gummi Metall Lager konische Form für die einseitige elastische Befestigung
- durch konische Kontur progressive Federrate, daher gut zur Stoßdämpfung geeignet
- Anwendung z.B. als Anschlagdämpfung von Türen und Klappen im Gerätebau

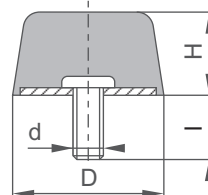
#### PROGRAMM

- 2 Ausführungen in unterschiedlichsten Abmessungen, Gummiarten und Gummihärten
- Tabelle enthält nur einen Auszug aus unserem Lieferprogramm, bei abweichenden Abmessungen oder Anforderungen fragen Sie uns bitte an

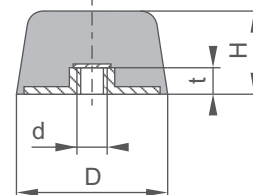
#### WERKSTOFFE (Standard)

- Metalle: Stahl verzinkt (andere auf Anfrage)
- Gummi: NR 55...60° Shr A (mittelhart)
- anderer Gummi und Härte auf Anfrage

**Typ DK**  
(Außengewinde)



**Typ EK**  
(Innengewinde)



Abmessungen					ArtikelNr	
Ø D [mm]	Höhe H [mm]	Gewinde d [mm]	-länge l [mm]	-tiefe t [mm]	GP-DK (AG)	GP-EK (IG)
12	12	M4	10	4	122 481	122 924
14	6	M4	10	4	123 321	125 550
15	12	M6	12	5	130 653	125 124
20	13	M6	18	5	123 596	125 371
25	12	M6	18	5	100 455	120 725
25	17	M6	18	5	100 481	120 824
30	25	M8	23	7	125 022	125 465
35	40	M8	23	7	122 810	126 547
50	18	M10	28	8	100 418	123 162
50	30	M10	28	8	125 816	
50	40	M10	28	8	121 753	123 977
50	50	M10	28	8	121 271	125 566
75	25	M12	32	10	121 861	129 214
80	30	M12	37	10	110 492	
125	45	M16	46	14	121 773	123 494