



## Anschlagpuffer, zylindrisch rubber-bump-stop, cylindrical Typ GP-EZ

### Datenblatt - data-sheet

Stand - status: 02.04.2019

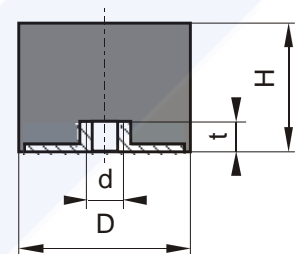
Artikelnummer - article no.: 121623  
Kurzbezeichnung - marking: GP-EZ-100X050-M16-NR55

### Abmessungen - dimensions:

Durchmesser - diameter D = 100 mm  
Höhe - height H = 50 mm  
Gewinde – threads d = M16  
Gewindetiefe - thread-depth t = 14 mm

### Werkstoffe - materials:

Gummi - rubber: NR schwarz - black  
Gummihärte – rubber-hardness: 55 °Shore A (mittelhart - medium-hard)  
Metalle - metals: Stahl verzinkt (zinc-plated steel) -RoHs konform



### Belastungswerte - level of stress:

Federrate - spring-rate ca.: siehe F(s) Kennlinie im **Anhang**  
max. Last Endanschlag - max. load limit stop ca.: 29300 N bei – at 21 mm

Achtung, die angegebenen Belastungswerte sind Richtwerte für die vertikale Druckbelastung, sie können aufgrund der fertigungsbedingten Toleranz der Gummihärte etwas abweichen. Zulässig sind generell nur Druck- und Schubbelastungen, für andere Belastungen kann keinerlei Garantie übernommen werden. Attention, specified datas for level of stress are guide-values, they can slightly differ depending on production tolerances. Only compressive and shear loads are generally permitted, we cannot warrant or guarantee for other loads.

### Toleranzen / Festigkeiten – tolerances, strength:

zulässige Maßabweichungen nach DIN ISO 3302-1 Teil 1 Klasse M3, zulässige Abweichungen Gummihärte: ± 5° Shore A, Festigkeitsklasse Metalle nach DIN ISO 898 Teil 2: 5.6 (**bitte zulässiges Anzugmoment beachten!**) dimensional tolerances specified in DIN ISO 3302-1 part 1 class M3, rubber-hardness tolerances: ± 5° Shore A, strength class specified in DIN ISO 898 part 2: 5.6 (**please note the coherent tightening torques!**)

### Gummeigenschaften – rubber-characteristics:

Gummi - rubber		Hauptmerkmale / Beständigkeit gegen – main features / resistance against					
Kürzel - shortcut	Handelsname - trading name	Temperatur – temperature	Öl - oil	Benzin - gasoline	Ozon - ozone	Säure <sup>1)</sup> - acid	Zugdehnung – tensile elongation
NR	Naturkautschuk natural rubber	-30°...+80°C	gering - low	keine - not	befriedigend - satisfying	gering - low	600%
SBR	Buna-Styrol Butadien	-30°...+80°C	gering - low	keine - not	befriedigend - satisfying	gering - low	450%
CR	Neoprene	-20°...+110°C	gut - well	gering - low	sehr gut – very good	gut - well	450%
NBR	Perbunan	-30°...+120°C	ausgezeichnet - excellent	sehr gut – very good	befriedigend - satisfying	befriedigend - satisfying	450%
EPDM	Keltan, Buna AP	-30°...+130°C	gering - low	gering - low	ausgezeichnet - excellent	gut - well	450%
SI	Silikon	-60°...+200°C	befriedigend - satisfying	gering - low	befriedigend - satisfying	befriedigend - satisfying	500%

weitere Eigenschaften auf Anfrage – other characteristics on request

<sup>1)</sup> entscheidend ist die Art der Säure und deren Konzentration

<sup>1)</sup> significant ist type of acid and their concentration

## Prüfprotokoll

Art und Bezeichnung : F-s Prüfung statisch      Prüfer : Arne Waag

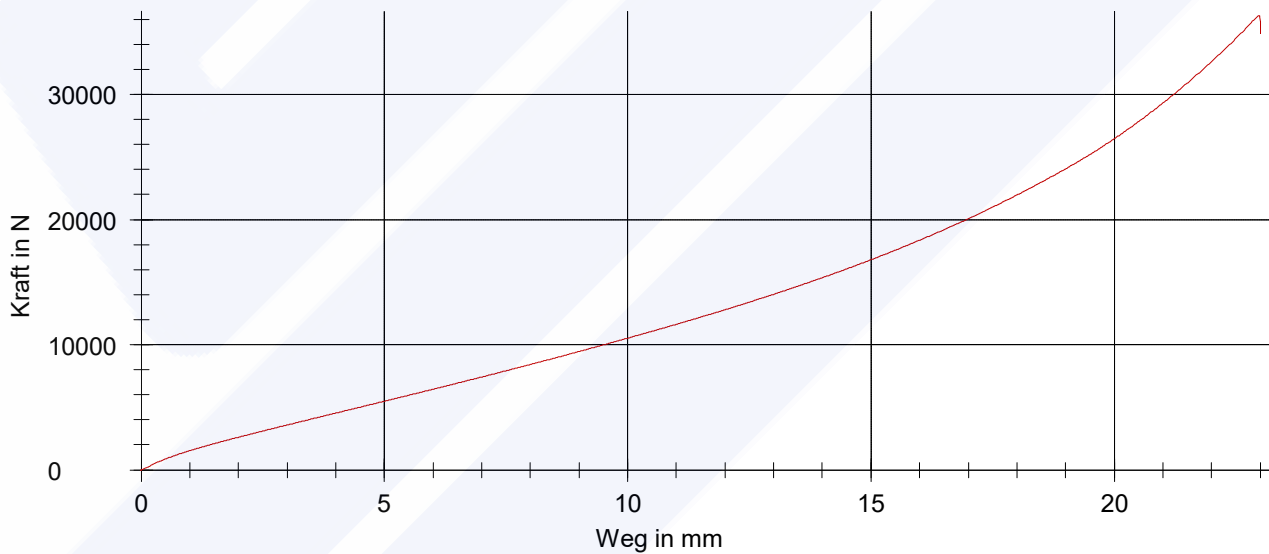
Vorkraft : 30 N

### Prüfergebnisse:

Legende	Nr	Probe	Type	Messdatum	Bem	Vorkraft N	h <sub>0</sub> mm
	56	110098 (121623)	GP-DZ(EZ)-100x050-M16x41(M16)-NR57	01/04/19	59° ag	30	50,06

Legende	Nr	F(21mm) <sub>Bel</sub> N
	56	29315,75

### Seriengrafik:



### Statistik:

Serie	Vorkraft N	h <sub>0</sub> mm	F(21mm) <sub>Bel</sub> N
n = 1			
$\bar{x}$	30	50,06	29315,75