



Anschlagpuffer zylindrisch (GP-DZ / GP-EZ)

Gummi Metall Puffer zur einseitigen Befestigung - Lagerliste -

BESCHREIBUNG / MONTAGE

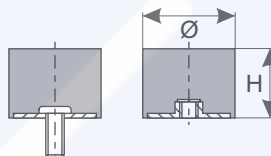
- Standard Gummi Metall Lager zylindrisch für elastische Anschläge

PROGRAMM

- 2 Ausführungen in unterschiedlichsten Abmessungen, Gummiarten und Gummihärten
- Tabelle enthält nur einen sehr kleinen Auszug (ca. 4%) aus unserem Lieferprogramm, bei abweichenden Abmessungen oder Anforderungen fragen Sie uns bitte an

WERKSTOFFE (Standard)

- Metalle: Stahl verzinkt (andere auf Anfrage)
- Gummi: NR 55...60° Shr A (mittelhart)
- anderer Gummi und Härte auf Anfrage



DATENBLÄTTER

Ausführliche Datenblätter mit F(s) Kennlinien erhalten Sie auf unserer Webseite unter <https://www.sd-dresden.de/anschlagpuffer.html>.

Abmessungen					ArtikelNr		max. Stoßbelastung ¹⁾	
Ø [mm]	Höhe [mm]	Gewinde [mm]	-länge [mm]	-tiefe [mm]	GP-DZ (AG)	GP-EZ (IG)	maximale Kraft F _{max} [N]	maximale Einfederung S _{max} [mm]
6	7	M3	6	3	123 560	124 580	67	2,5
8	8	M3	6	3	110 139	122 085	155	3,5
10	10	M4	10	4	110 484	110 711	230	4,5
15	15	M4	10	4	110 718	110 397	480	6,5
20	15	M6	18	5	110 366	110 067	1.400	7,0
	20				100 679	110 414	970	9,0
	25				120 035	100 927	820	11,0
25	15	M6	18	5	120 034	111 495	2.070	7,0
	20				110 472	122 919	1.750	9,0
	25				120 026	100 084	1.200	11,0
	30				100 664	110 973	1.600	14,0
30	20	M8	23	7	110 446	111 491	3.500	9,0
	30				124 685	110 358	2.380	14,0
	40				120 094	121 377	1.980	18,0
40	30	M8	23	7	100 979	120 505	4.100	14,0
	40				100 980	120 166	4.050	19,0
50	20	M10	28	8	110 296	100 668	13.100	9,0
	30				100 682	120 090	9.600	14,0
	40				110 497	110 122	6.200	19,0
	45				100 771	123 075	7.000	21,0
	50				120 501	120 616	5.700	23,0
60	40	M10	28	8	110 959	124 553	11.300	18,0
	50				124 006	122 099	8.700	23,0
70	45	M10	28	8	120 969	110 480	15.300	21,0
75	40	M12	37	10	110 099	123 518	22.100	18,0
	55				124 161	120 136	13.500	26,0
100	40	M16	41	14	100 767	122 317	35.300	17,0
	50				110 098	121 623	29.300	21,0
150	75	M16	41	14	110 026	110 380	62.800	28,0

¹⁾zulässige maximale Stoßlast (Achtung, keine Dauerlast!)